

Konkurs „Śląski przegląd zawodów – 2019” „Dom z przyszłością”

Wykonali uczniowie Zespołu Szkół Technicznych w Wodzisławiu Śl.

Kaja Brożek

Patryk Krakowczyk

Konkurs „Śląski przegląd zawodów – 2019”

1. DANE OGÓLNE:

Rodzaj inwestycji: Budowa domu socjalnego pod nazwą „Dom z przyszłością”.

Lokalizacja: Dom zlokalizowany będzie na obszernej działce budowlanej – 1500m² (30m x 50m).

2. FORMA ARCHITEKTONICZNA I FUNKCJA

Opis ogólny: Dom socjalny wielorodzinny, projektuje się jako wolno stojący, niepodpiwniczony, dwukondygnacyjny (parter+ I piętro), kryty stropodachem. Wysokość budynku: 6,00m Szerokość budynku: 20,60m Długość: 30,01m

Budynek składa się z segmentów, które można powielać.

Rozwiązanie projektowe i architektoniczne: Celem jest przede wszystkim, uzupełnienie luki mieszkaniowej dla usamodzielniających się byłych wychowanków domów dziecka. Zamieszkanie w „Domu z przyszłością” ma stanowić ważny etap u progu ich samodzielnego życia i odpowiedzialnego funkcjonowania w społeczeństwie.

Zaprojektowano budynek przeznaczony dla 22 mieszkańców. Ściany zewnętrzne są wykonane z pustaków ceramicznych, przewidywana grubość 40 cm. Elewacje budynku tynkowane tynkiem cementowo-wapiennym.

Rozplanowanie funkcji: Układ funkcjonalny budynku został podyktowany wymaganiami Kuratorium Oświaty w Katowicach. Wnętrze podzielono na dwie strefy, każde o zróżnicowanej funkcji. Do strefy mieszkalnej należy hall, WC, salon, aneks kuchenny. W strefie wspólnej która dzieli się na strefę A (część wspólna do użytku letniego) i strefę B (część wspólna zamknięta).

W koncepcji projektowej zgodnie z założeniami nie uwzględniono instalacji. Docelowym miejscem na przyłącza instalacyjne mogą być pomieszczenia gospodarczo-techniczne. Uwzględnić należy również węzeł kuchenneo-sanitarny w mieszkaniach.

3. BILANS POWIERZCHNI UŻYTKOWEJ BUDYNKU ORAZ ZESTAWIENIE POSZCZEGÓLNYCH POMIESZCZEŃ

Lp.	Pomieszczenie	Rodzaj posadzki	Powierzchnia
101	Wiatrołap	Panele podłogowe	3,38m ²
102	Pokój z aneksem kuchennym	Panele podłogowe	18,26m ²
103	WC	Płytki ceramiczne	3,79m ²
A	Wspólna część użytkowa (otwarta)	Płytki mrozoodporne, antypoślizgowe	54,3m ²
B	Wspólna część użytkowa (zamknięta)	Płytki gresowe	54,3m ²
	Pomieszczenie gospodarczo-techniczne	Płytki gresowe	25,43m ²

Powierzchnia użytkowa budynku:

Mieszkania: $25,43\text{m}^2 * 22 = 557,7\text{m}^2$

Strefa A i B: $54,3 * 2 = 108,6\text{m}^2$

Łącznie: $666,3\text{m}^2$

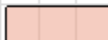
Kubatura: $4138,43\text{m}^3$

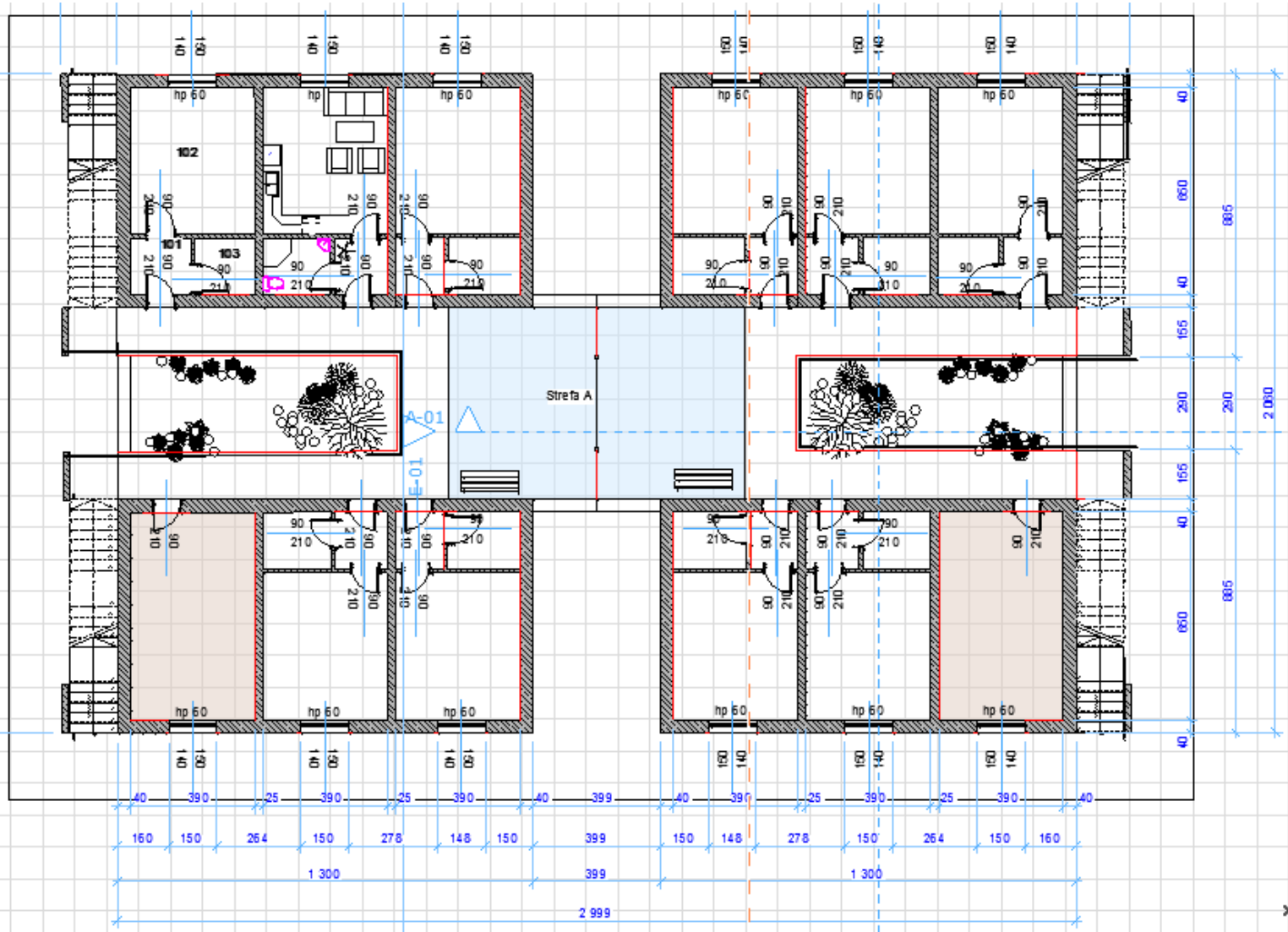
Powierzchnia zabudowy: $689,73\text{m}^2$

4. Technologia wykonania – tradycyjna murowana.

Rzut parteru

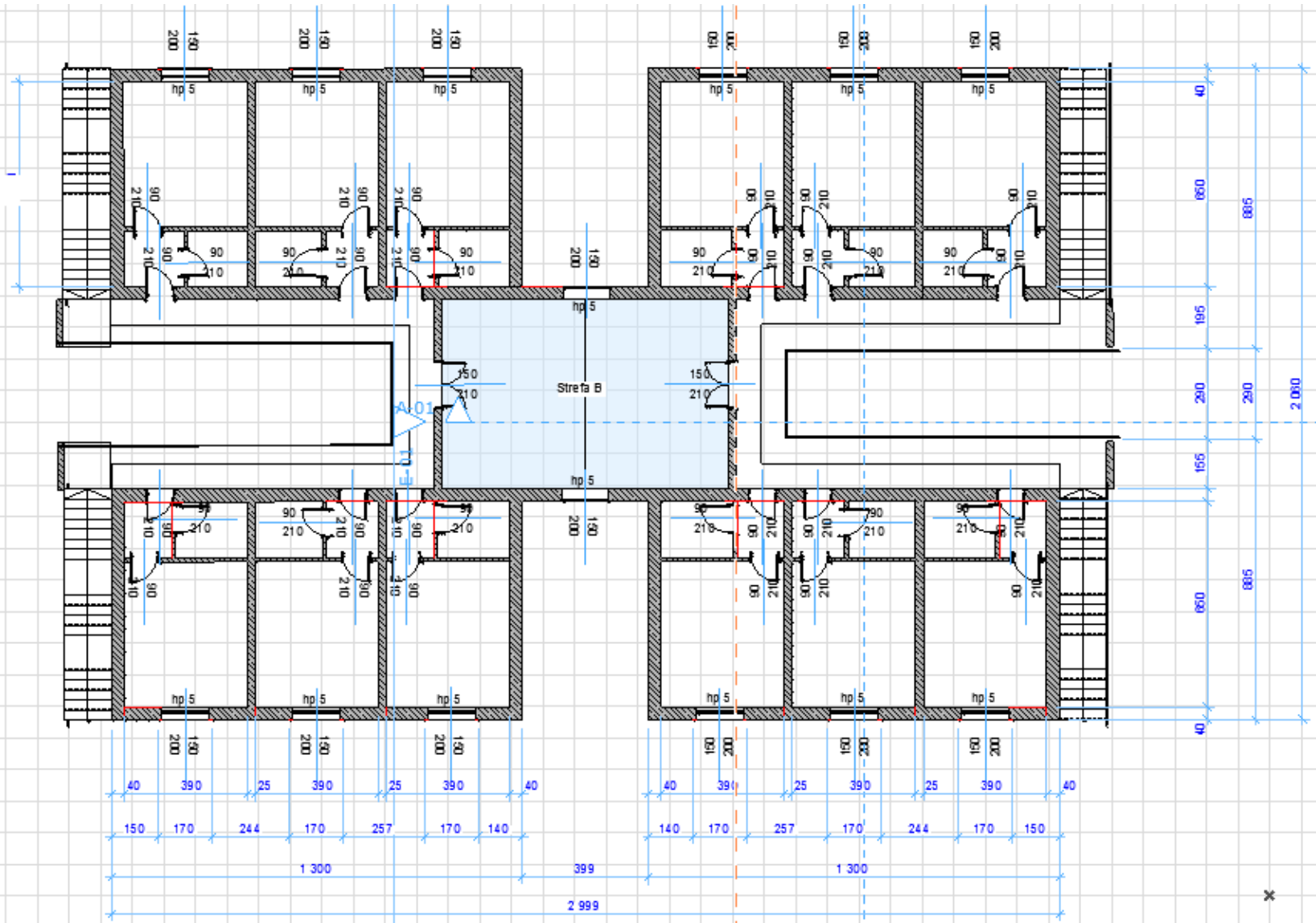
101	Wiatrołap	
3,38m ²	Panele podłogowe	
102	Pokój z aneksem kuchennym	
18,26m ²	Panele podłogowe	
103	WC	
3,79m ²	Płytki ceramiczne	
Strefa A	Wspólna część użytkowa (otwarta)	
54,3m ²	Płytki mrozoodporne	

 - pomieszczenie gośpodarzo-techniczne



Rzut piętrowy

Strefa B
 Wspólna część użytkowa (zamknięta)
 54,3m²
 Płytki i gresowe



Perspektywa



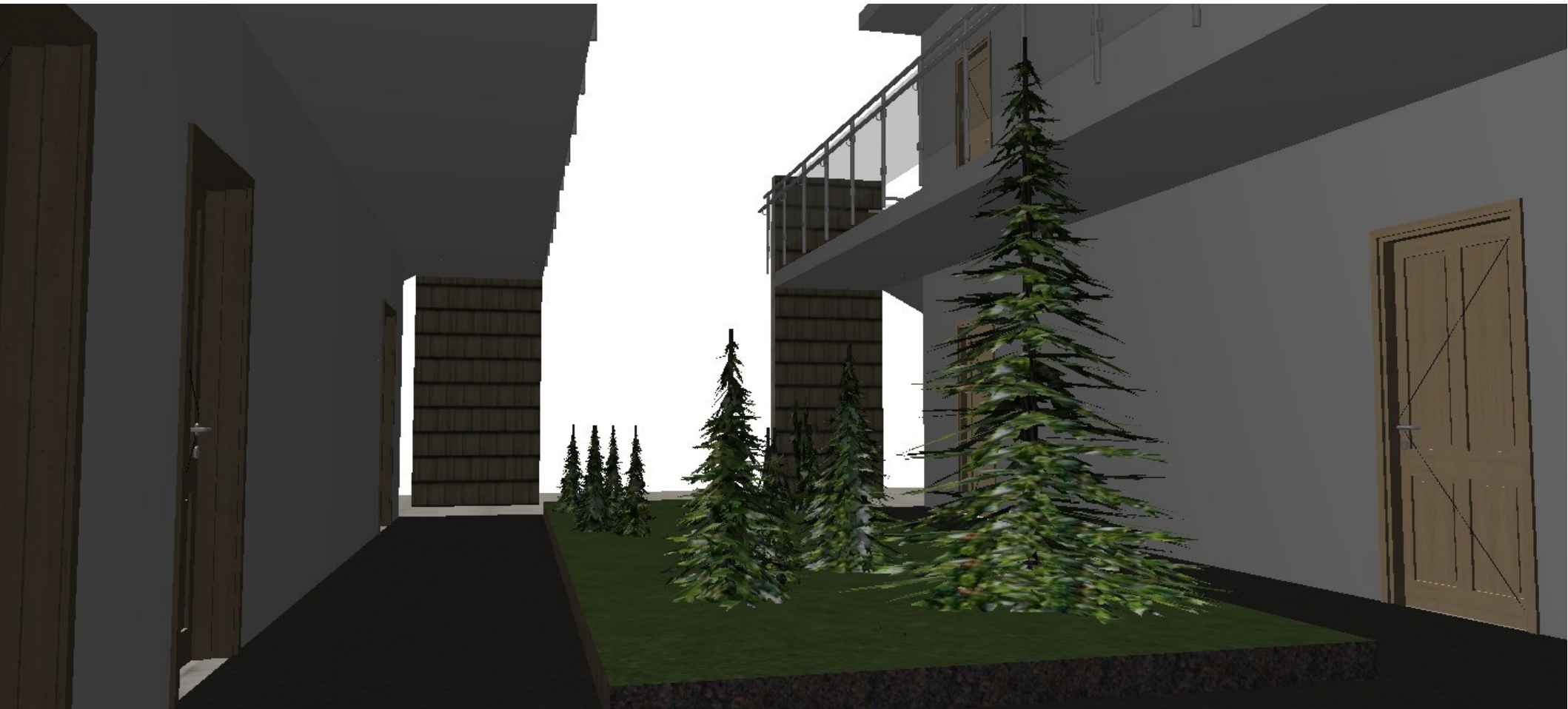
Perspektywa



Perspektywa



Perspektywa



Elewacje

